

Ανάγκη οργάνωσης υποδομής κοινής καταγραφής επεμβατικών πράξεων στην Ελλάδα. Που βρισκόμαστε σήμερα;

Γεώργιος Ι. Παπαϊωάννου, MD, MPH, FACC, FSCAI

Επεμβατικός Καρδιολόγος

Ιατρικό Κέντρο Αθηνών

8/2/2007

Σημασία της πανελλήνιας αξιόπιστης καταγραφής των επεμβατικών πράξεων

- Κοινή πορεία με την ESC (ESC PCI Registry)
- Επιδημιολογική εκτίμηση συνολικού αριθμού PCI στην επικράτεια και ανά γεωγραφικό διαμέρισμα
- Δημιουργία βάσης αριθμητικών δεδομένων για εκπαιδευτικά και επαγγελματικά κριτήρια (σε σύγκριση με ESC/ACC)
- Quality and Outcomes Research

ESC PCI Registry

- Έναρξη «δοκιμαστικής» περιόδου: 2005
- Συνολική συμμετοχή 10 ελληνικών κέντρων
- Παρουσίαση αρχικών αποτελεσμάτων στο ESC-Barcelona 2006
- Έναρξη Permanent PCI Registry 7/2006 με προοπτική 3-ετίας (case entry & f/u)
- Ασφαλής και εύκολος web-based τρόπος εισαγωγής δεδομένων – Κεντρική ανάλυση

Σκοπός ESC PCI Registry

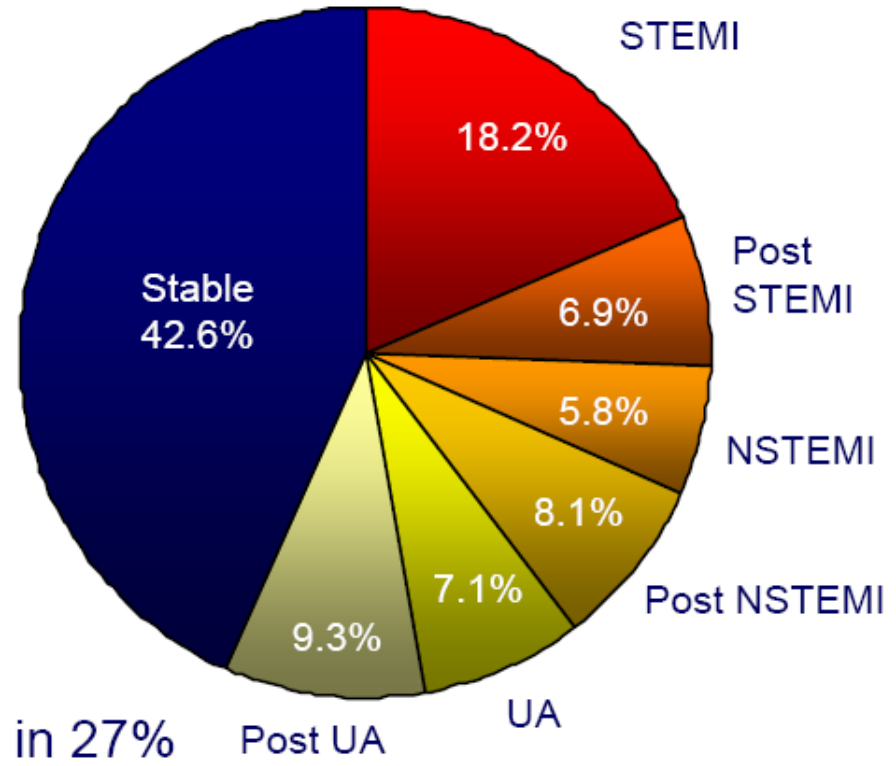
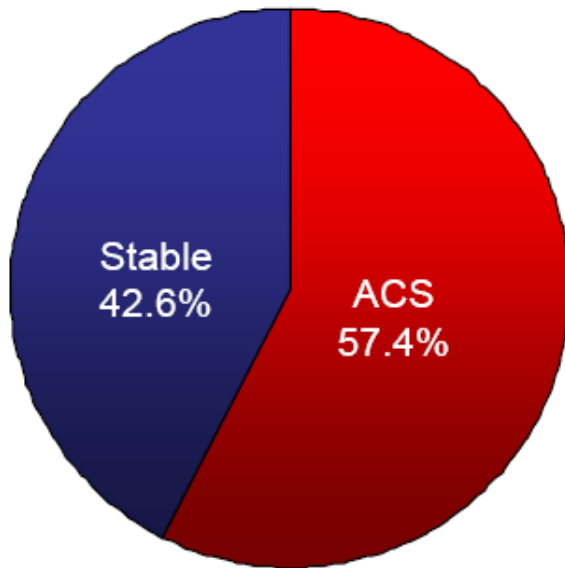
- Καταγραφή εθνικών διαφορών στις ενδείξεις, δημογραφικά δεδομένα, είδη επεμβάσεων και κλινικών αποτελεσμάτων
- Καταγραφή της κλινικής εφαρμογής κατευθυντήριων οδηγιών στην καθημερινή πράξη
- Καταγραφή της χρησιμοποιούμενης τεχνολογίας
- Ευρύτερη χρήση των δεδομένων για κλινική έρευνα απο την ESC



PCI in Europe in 2006

- Indications for PCI -

n=13.152



Transfer from other Hospital in 27%



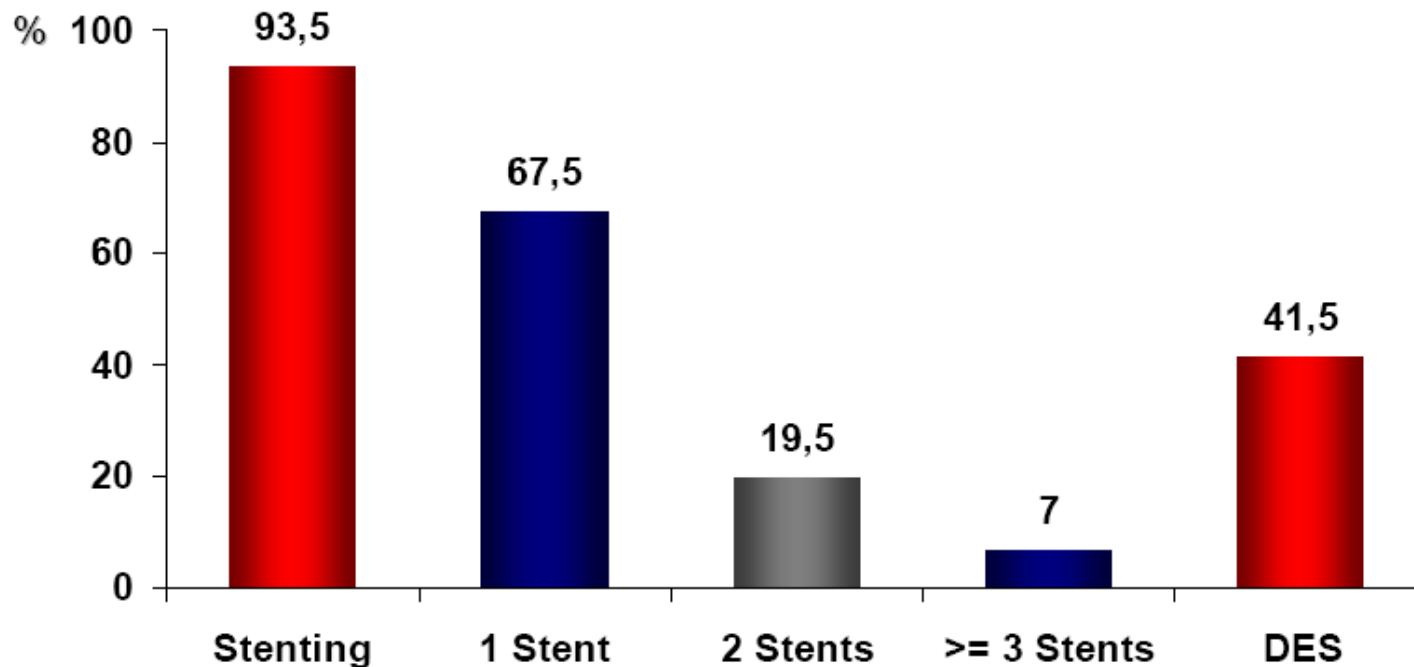
Euro Heart Survey Symposium
WCC 2006, Barcelona, September 2006

6



PCI in Europe in 2006

- Stenting -



Euro Heart Survey Symposium
WCC 2006, Barcelona, September 2006

10

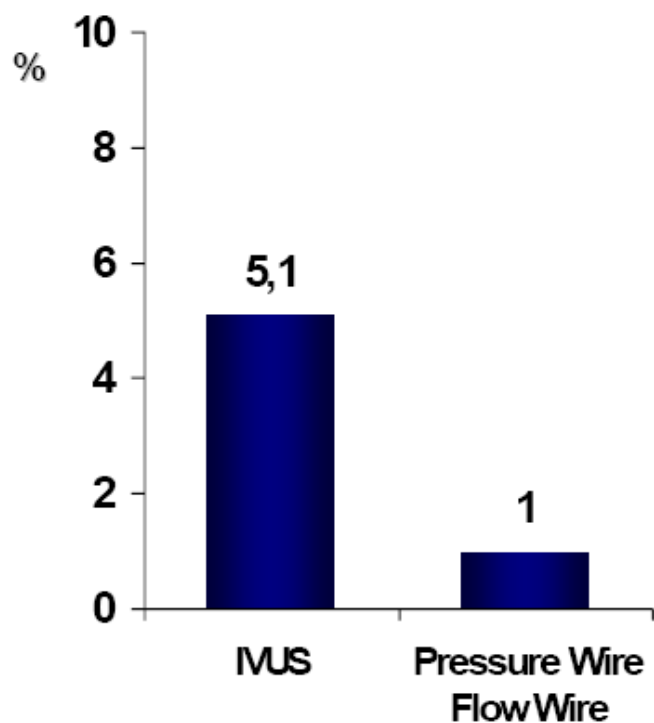
ΕΚΕ ΟΜΑΔΕΣ ΕΡΓΑΣΙΑΣ
2007



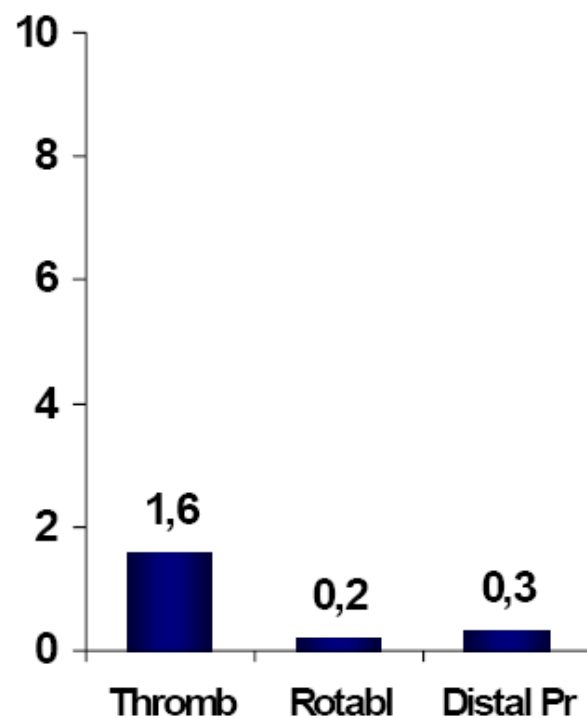
PCI in Europe in 2006

- Use of Devices -

Diagnostic Devices



Therapeutic Devices



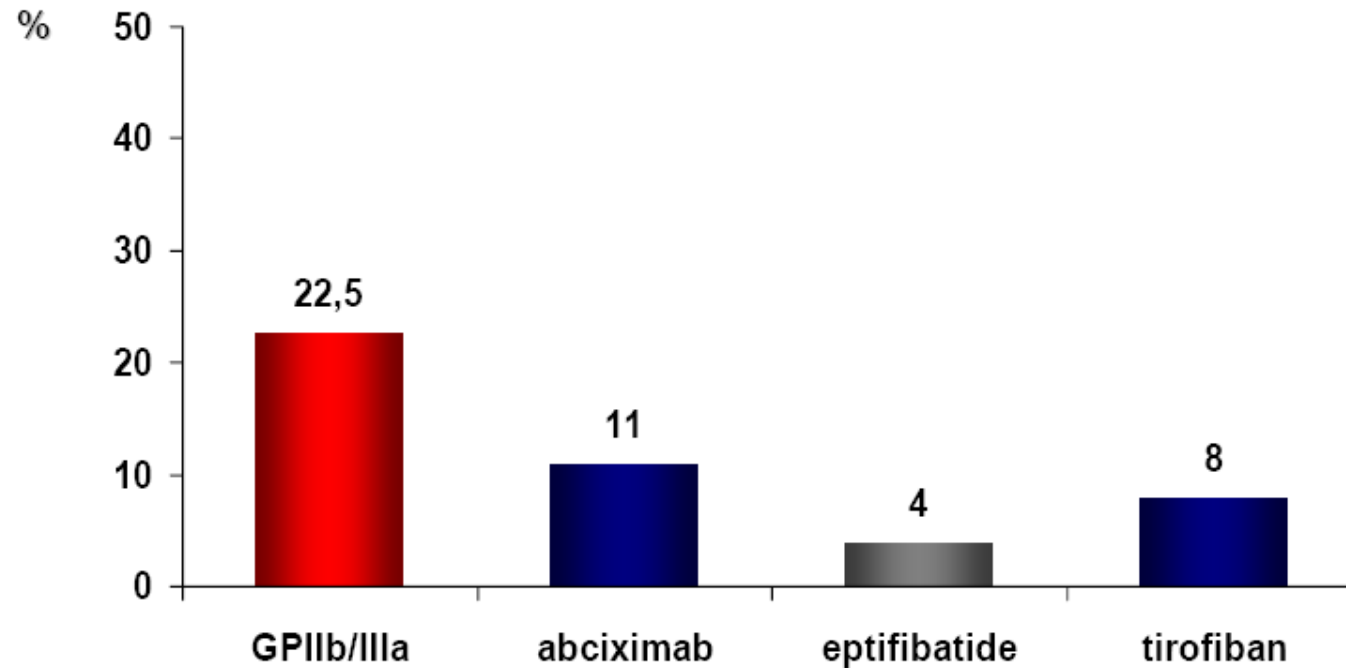
Euro Heart Survey Symposium
WCC 2006, Barcelona, September 2006

12



PCI in Europe in 2006

- GP IIb / IIIa Blocker during PCI -



Euro Heart Survey Symposium
WCC 2006, Barcelona, September 2006

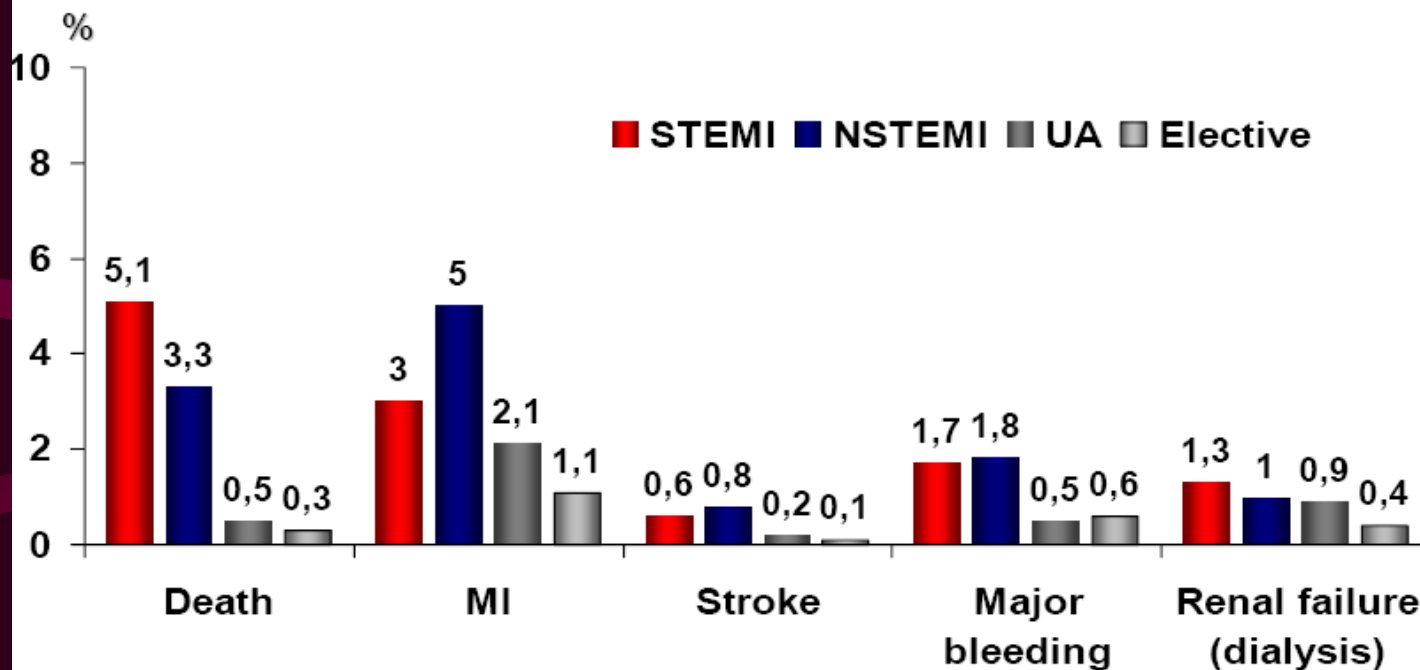
13

ΕΚΕ ΟΜΑΔΕΣ ΕΡΓΑΣΙΑΣ
2007



PCI in Europe in 2006

- In-Hospital Complications -



Euro Heart Survey Symposium
WCC 2006, Barcelona, September 2006

16

EuroHeart PCI Survey – Greece vs Europe (Δεδομένα έως 23/01/2007)

	Greece (%)	Europe (%)	OR
Males	84.07	73.79	0.53*
Smokers	41.36	26.90	0.52*
STEMI	23.56	25.90	NS
Primary PCI	4.89	17.05	4*
Resc/Fac PCI	7.11	1.88	0.3*
STEMI STD (hrs)	1.75	3.11	NP
STEMI DTB (hrs)	43.25	1.33	NP

*p<0.05 for OR

Ελληνική Συμμετοχή στην ESC PCI

- Πλεονεκτήματα

- Υπάρχουσα δομή
- Απλή διαδικασία
- Άμεση συμμετοχή στα δρώμενα της ESC
- Άμεση σύγκριση με Ευρωπαϊκά δεδομένα
- Μηδενικό κόστος structure & analyses

- Μειονεκτήματα

- Συγκεκριμένη δομή database
- Αδυναμία παρέμβασης & ανάλυσης χωρίς κεντρική έγκριση
- Αδύνατη η ανάλυση σε εθνικό - γεωγραφικό επίπεδο

Hellenic Heart Registry on PCI

- Απόφαση της ΟΕ για τη δημιουργία Database σε ανάλογη μορφή με την ESC
- Δυνατότητα ανάλυσης εθνικών δεδομένων και ταυτόχρονης υποβολής στην ESC
- Ηλεκτρονική εισαγωγή δεδομένων (web-based) με ασφαλή μορφή
- Δυνατότητα ατομικής παρακολούθησης ασθενών
- Κεντρική μόνο ανάλυση από το προεδρείο της ΟΕ

Χρονοδιάγραμμα

- 5/2006: Απόφαση για τη δημιουργία Web-based database
- 7/2006: Εξασφάλιση funding για την αρχική φάση
- 9/2006: Επαφή και επικοινωνία με Philip Lees (HHR on PCI Webmaster)
- 10/2006: Αρχικός Σχεδιασμός Database
- 1/2007: Testing version σε ξεχωριστό domain της ΕΚΕ
- 3/2007: Έναρξη εισαγωγής ασθενών με ετήσιο f/u
- 2007-10: Πλάνο 3-ετίας με σκοπό την όσο πιο δυνατή αντιπροσώπιση σε εθνικό επίπεδο το 2010

Hellenic Heart Registry on Percutaneous Coronary Interventions



Microweb.Ink

ΕΚΕ ΟΜΑΔΕΣ ΕΡΓΑΣΙΑΣ

2007