

My story goes like...

Training in Interventional Cardiology in the USA

Georgios I. Papaioannou, MD, MPH, FACC, FSCAI

Director, Interventional Cardiologist

Athens Medical Center

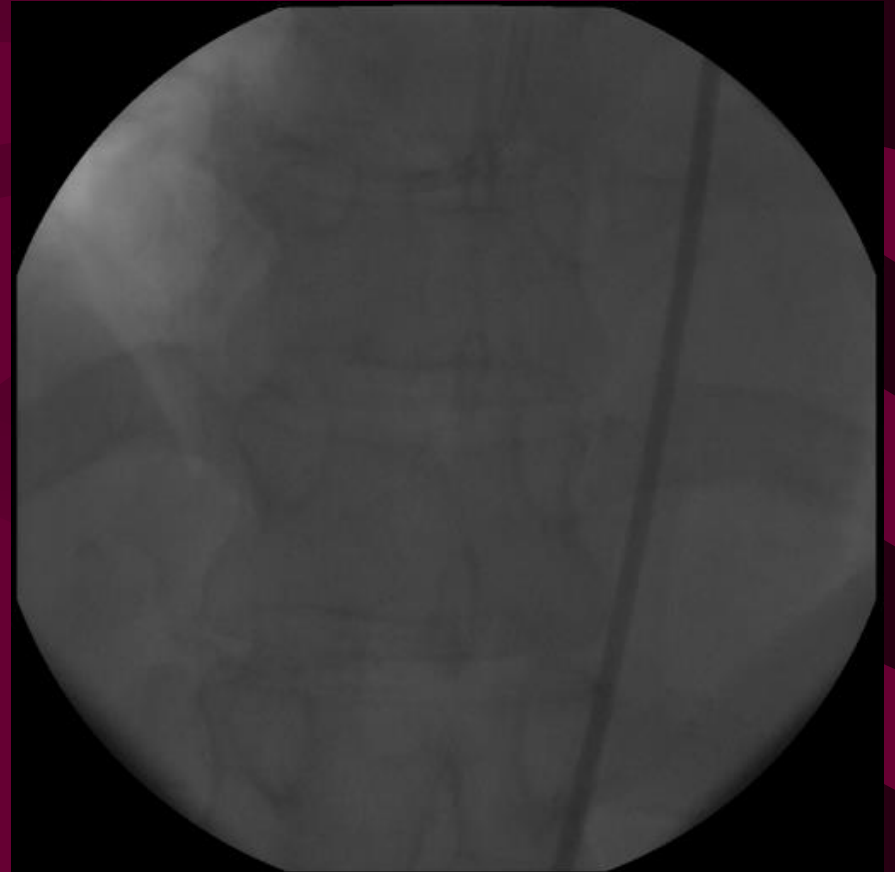
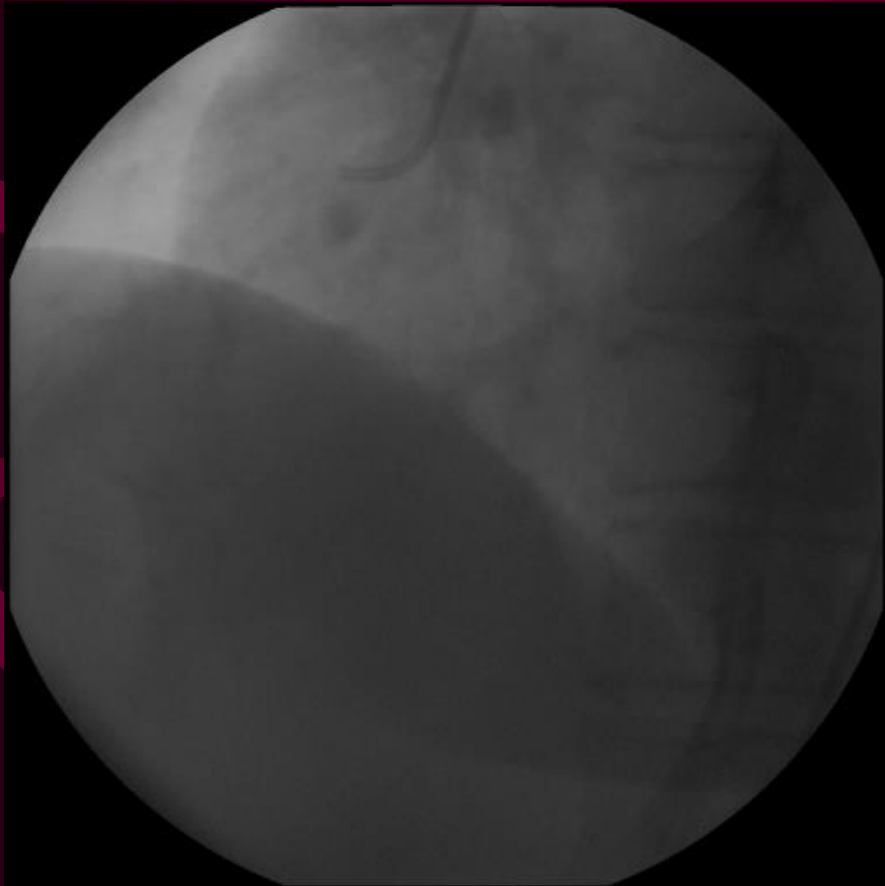
Cardiac Catheterization Laboratory

21/6/2014

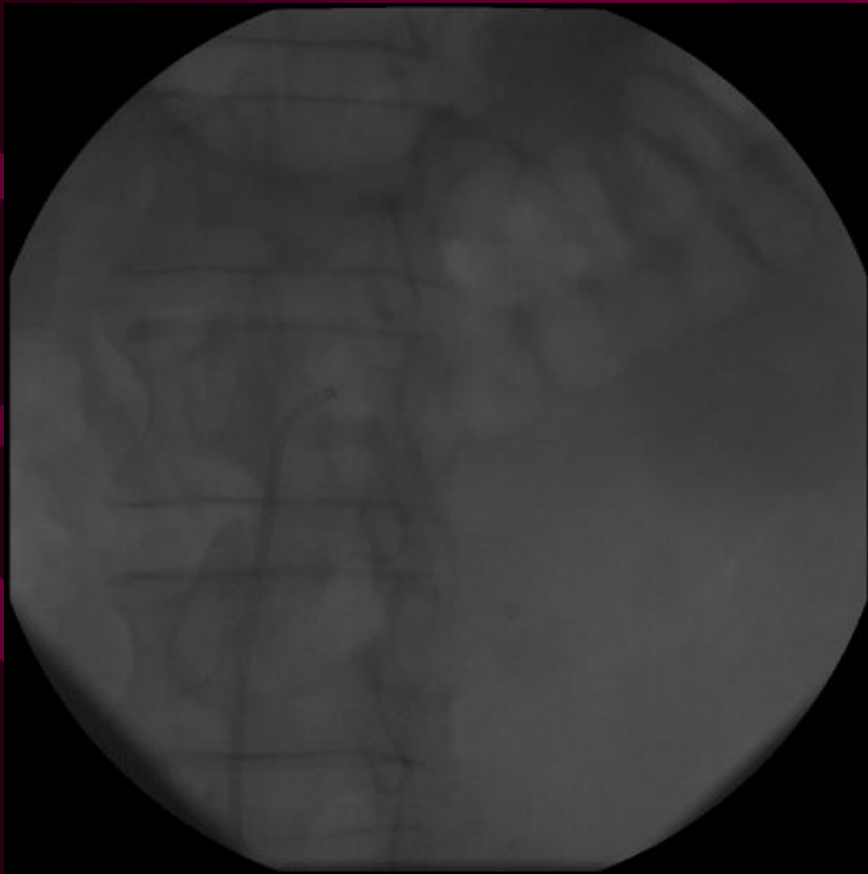
Επεμβατική Καρδιολογία

- Υποειδικότητα (fellowship) της Καρδιολογίας
- Ενασχολείται με την διάγνωση και θεραπεία καρδιακών νοσημάτων (στεφανιαία νόσος – δομικές & συγγενείς καρδιοπάθειες – αρρυθμίες) με τρόπο μη χειρουργικό (εισαγωγή λεπτών καθετήρων στα αγγεία και χρήση εξειδικευμένων υλικών)

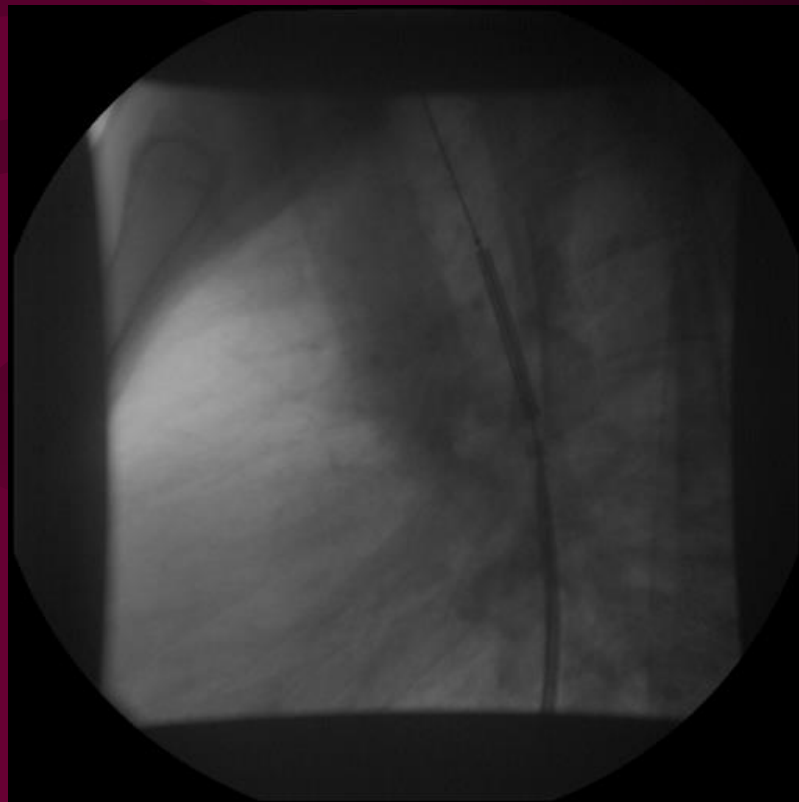
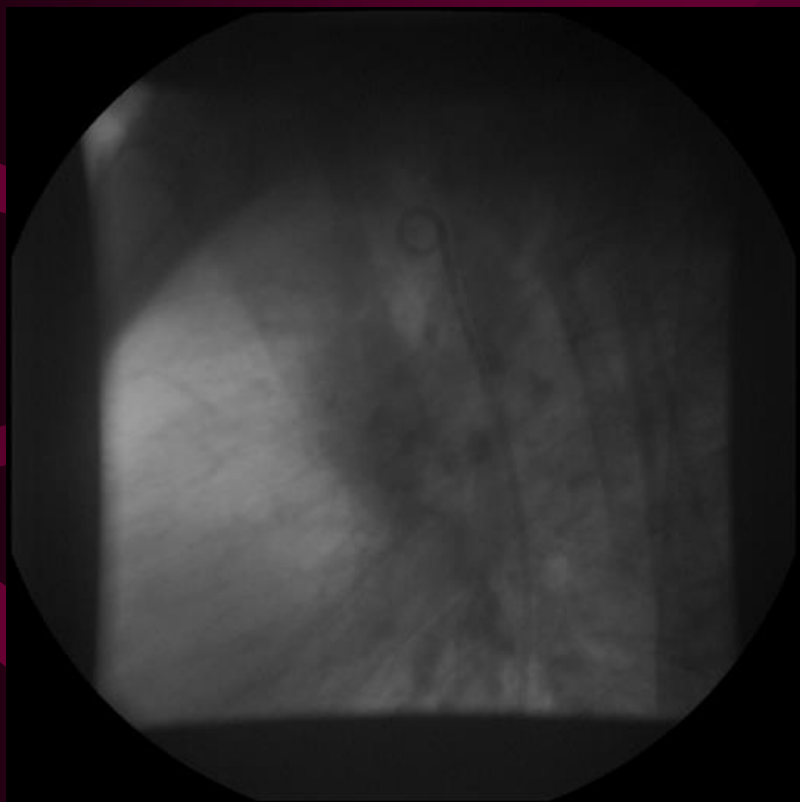
Διάνοιξη στεφανιαίας αρτηρίας



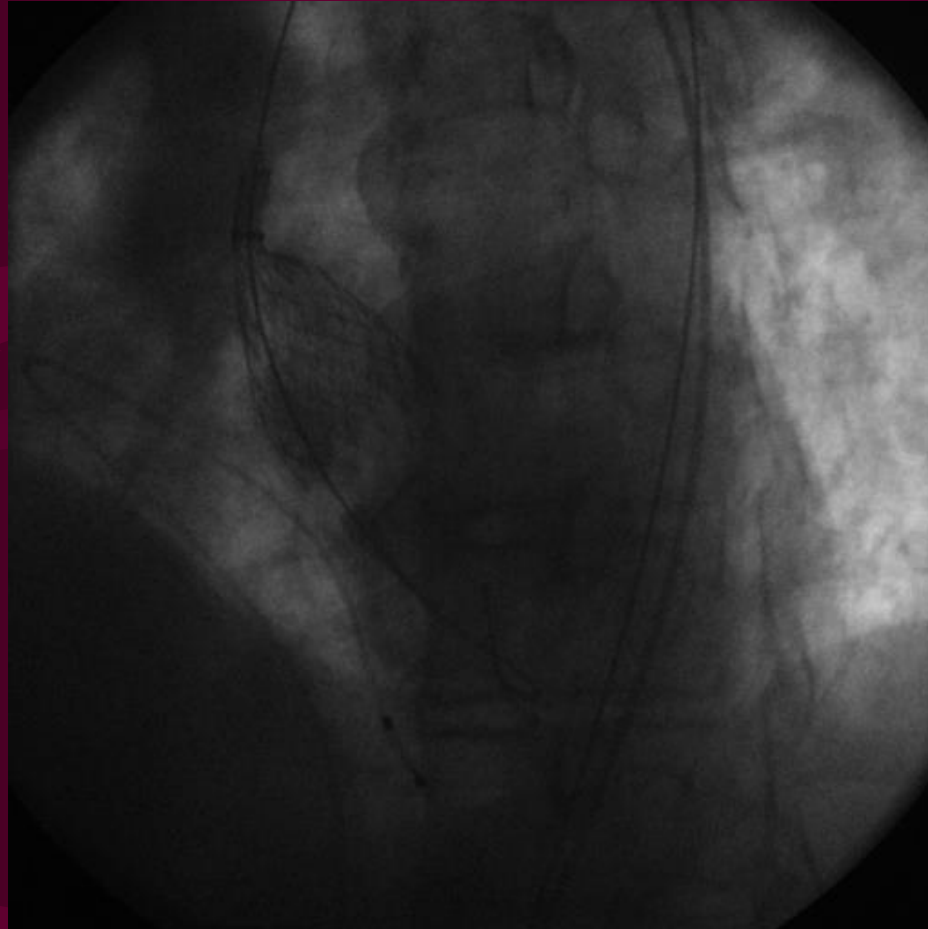
Διάνοιξη νεφρικής αρτηρίας



Διάνοιξη στένωσης ισθμού της αορτής



Διαδερμική τοποθέτηση αορτικής βαλβίδας



Όλοι έχουμε μια προσωπική ιστορία...

- 3^ο Λύκειο Λάρισας (1986)
- Ιατρική Σχολή ΑΠΘ (1986-1992)
- 32^η Ταξιαρχία Πεζοναυτών Βόλου (1992-1994) – **USMLE II**
- Αγροτικός Ιατρός, Ν. Λάρισας (1994-1996) – **USMLE I**
- Παθολογία, ΓΝ Λάρισας (1996-1997) - **Interviews**
- Παθολογία (Internal Medicine), Tufts-Boston (1997-2000)
- Καρδιολογία (Cardiology), Hartford-Connecticut (2000-2003)
- Επεμβατική Καρδιολογία, Hartford-Connecticut (2003-2004)
- MPH (Masters in Public Health), Hartford-Connecticut (2002-2004)
- Ιατρικό Κέντρο Αθηνών, Τμήμα Επεμβατικής Καρδιολογίας (2004-)
- Παντρεμένος με φιλόλογο και τρία παιδιά (17, 13 & 6 ετών)

Κι όμως ήμουν στους Πεζοναύτες!



Ο Δρόμος προς την Επεμβατική Καρδιολογία στις ΗΠΑ

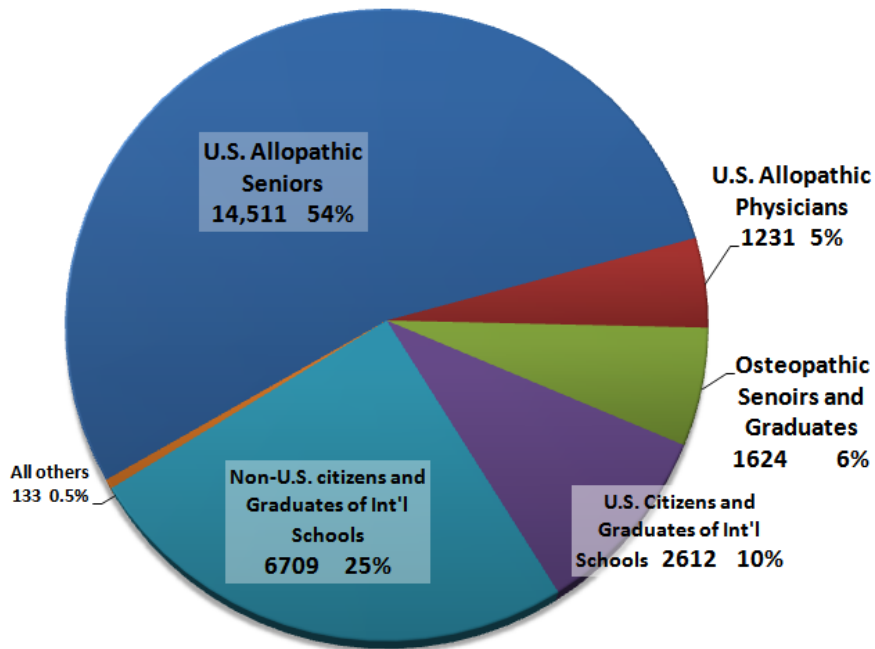
- 3 χρόνια Παθολογίας (Internal Medicine)
- 3 χρόνια Καρδιολογίας (Cardiology)
 - 2 χρόνια σε προγράμματα που ακολουθούν υποειδικότητες Ηλεκτροφυσιολογίας (2 έτη) ή/και Επεμβατικής Καρδιολογίας (2 έτη)
- 1-2 χρόνια Επεμβατικής Καρδιολογίας (Interventional Cardiology)
 - 1 έτος σε αμιγώς προγράμματα στεφανιαίων ή περιφερικών ή δομικών καρδιοπαθειών
 - 2 έτη σε λίγα μεικτά προγράμματα (στεφανιαία + περιφερικά αγγεία ή στεφανιαία + δομικές καρδιοπάθειες)

Γιατί να επιλέξω τις ΗΠΑ για ειδικότητα

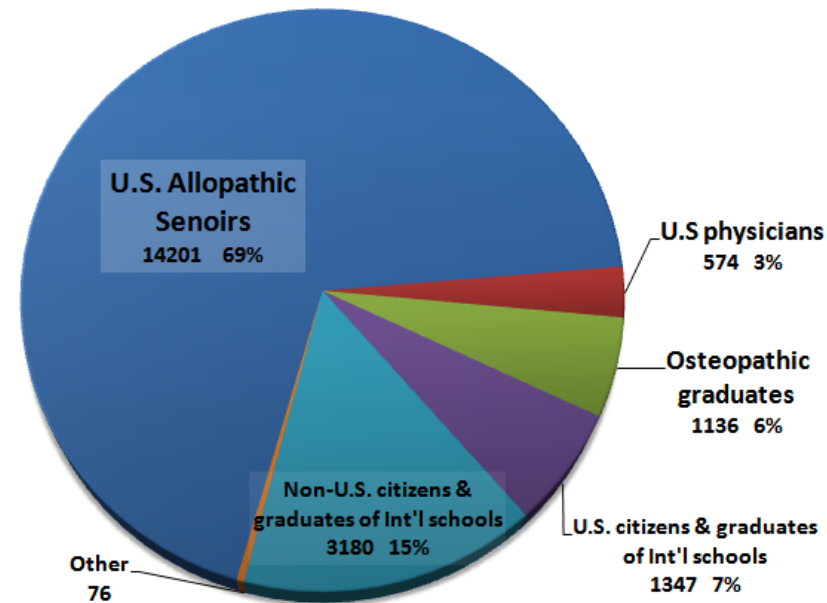
- Θα εκπαιδευθώ σε ένα καλύτερα δομημένο οργανωμένο περιβάλλον
- Δεν θα έχω αναμονές (Postgraduate training)
- Θα έχω περισσότερες ευκαιρίες σε έρευνα και κλινική άσκηση
- Θα τελειώσω την ειδικότητα και θα είμαι αυτόνομος επαγγελματίας (ειδικά σε επεμβατικές-χειρουργικές ειδικότητες)

Διάγραμμα Ειδικευομένων IMG's (50% επιτυχία στην πρώτη προσπάθεια)

Applicants in the 2007 Main NRMP Residency Match



Successful PGY1 Matches in 2007 Main NRMP



Χώρες προέλευσης IMGs

Country of Medical School	Percentage of IMGs	Total number (2007)
India	19.9%	47,581
Philippines	8.7%	20,861
Mexico	5.8%	13,929
Pakistan	4.8%	11,330
Dominican Republic	3.3%	7,892
Former USSR	2.5%	6,039
Grenada	2.4%	5,708
Egypt	2.2%	5,202
Korea	2.1%	4,982
Italy	2.1%	4,978
China	2.1%	4,834
Iran	2.0%	4,741
Spain	1.9%	4,570
Dominica	1.9%	4,501
Germany	1.9%	4,457
Syria	1.5%	3,676
Colombia	1.8%	3,335
Israel	1.4%	3,260
United Kingdom	1.4%	3,245

Γιατί να επιλέξω την Επεμβατική Καρδιολογία στις ΗΠΑ

- Πάνω απ' όλα διάθεση για αρκετά χρόνια και σκληρή δουλειά
- Αρχικά πρέπει να μου αρέσει η Παθολογία
- Μετά να μου αρέσει σαν ειδικότητα η Καρδιολογία και η αντιμετώπιση του επείγοντος περιστατικού
- Να μου αρέσει να δουλεύω με τα χέρια και να εξελίσσω τη δουλειά μου διαρκώς

Στατιστικά Ειδικευομένων Καρδιολογίας (2013)

- 177 προγράμματα
- 781 θέσεις
- 1175 αιτήσεις
- 418/467 US graduates (89,5%)
- 363/708 IMGs (51.3%)

Πώς να ξεκινήσω το πλάνο στην Ελλάδα

- Επιθυμία για σπουδές μακριά από την Ευρώπη
- Προγραμματισμός εξετάσεων USMLE
- ***Rotation σε πρόγραμμα στις ΗΠΑ*** κατά την διάρκεια των σπουδών μου
- Διερεύνηση χρονιάς έρευνας στις ΗΠΑ πριν την ειδικότητα (θέματα J1 Visa)
- Εστίαση σε γεωγραφικές περιοχές
- Ανεύρεση ανθρώπων που έκαναν ειδικότητα, δουλεύουν ή έχουν σχέση με προγράμματα που επιθυμώ

Τι πρέπει να προσέξω στις ΗΠΑ

- Αλλαγή κουλτούρας και υιοθέτησή της
- Άριστη επαφή με τη γλώσσα και καλή προφορά
- Start from scratch!
- Τα πρώτα 1-2 έτη μόνο ακούτε και μαθαίνετε
- Εκμετάλλευση των ευκαιριών έρευνας που παρουσιάζονται

Επιλογή προγράμματος Παθολογίας

- Πρόγραμμα που να έχει IMGs
- Πρόγραμμα που να μου δίνει τη δυνατότητα fellowship
- Πρόγραμμα με δυνατότητα έρευνας
- Πρόγραμμα σε περιοχή με στοιχειώδη κοινωνική ζωή
- Πρόγραμμα στο οποίο κάποιος ο οποίος φοίτησε ή είναι εκεί να μπορεί να σας δώσει συστατική επιστολή ή να σας βοηθήσει

Επιλογή προγράμματος Καρδιολογίας

- Η πιο δύσκολη απόφαση
- Η διαδικασία γίνεται ουσιαστικά στην αρχή του δεύτερου χρόνου της Παθολογίας!
- Εξαρτάται από την γενικότερη επαγγελματική απόφαση
- Πανεπιστημιακά προγράμματα με πολύ έρευνα προετοιμάζουν για ακαδημαϊκή καριέρα αλλά μπορεί να μην έχουν την αντίστοιχα κατάλληλη κλινική εκπαίδευση

Επιλογή προγράμματος Επεμβατικής Καρδιολογίας

- Επεμβατική Καρδιολογία ή Ηλεκτροφυσιολογία
- 1 ή 2 χρόνια (θέμα Visa)
- Στεφανιαία + Περιφερικά Αγγεία ή Στεφανιαία + Δομικές Καρδιοπάθειες
- Ακαδημαϊκή καριέρα ή Κλινικό έργο
- Αμερική ή Ευρώπη ή Ελλάδα

Προσωπικές εκτιμήσεις για την ειδικότητα της Επεμβατικής Καρδιολογίας

- Κάτι ανάμεσα σε Παθολογική και Χειρουργική ειδικότητα
- Σε μειούμενη ανοδική πορεία σε σχέση με την προηγούμενη δεκαετία
- Εξαιρετική και σήμερα αποκατάσταση στις ΗΠΑ
- Δύσκολη η πραγματικότητα στην Ελλάδα αλλά προσδοκία για ανάκαμψη σε μια δεκαετία
- Ανάγκη συνδυασμού υποειδικότητας με επιπλέον εκπαίδευση (Περιφερικά ή Δομικές καρδιοπάθειες)

Γενικές αρχές επιλογής ειδικότητας στη σημερινή πραγματικότητα

- Αυτό που θα σας χαρακτηρίσει δεν είναι η ιατρική σχολή αλλά η ειδικότητα
- Επιθυμία να κάνω κάτι που μου αρέσει
- Σεβασμός στη σύγχρονη αγορά εργασίας ανάλογα με τον τόπο που θα ζήσω
- Δέσμευση αρκετών χρόνων και δυνατότητα εξέλιξης

Acknowledgements (2003)



Arietta



Katerina



Vassilis

Thank you so much...

Θερμές Ευχαριστίες (2014)



Κατερίνα-Βασίλης



Αριέττα



Φίλιππος